

VÝSLEDKY OVERENIA VOZIDLA



Overené vozidlo

ŠKODA SUPERB

VIN: TMBLJ7NP5L7016361

✓ OVERENIE VOZIDLA NENAŠLO ŽIADNE PODOZRENIA.



STOČENÉ KILOMETRE
stočené kilometre nenájdene



POISTNÉ UDALOSTI
nebol nájdený záznam



KRÁDEŽ
nie je indikovaná



EEXEKÚCIA
nie je indikovaná



LEASING
systém neeviduje leasing



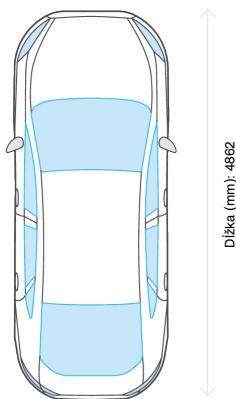
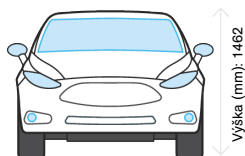
ŤARCHA
nebol nájdený záznam

Viac informácií nájdete na príslušných stránkach

Základné informácie o vozidle

ROZMERY A HMOTNOSŤ

Šírka (mm):	1864
Výška (mm):	1462
Dĺžka (mm):	4862
Rázvor (mm):	2836
Hmotnosť (kg):	2327



Šírka (mm): 1864

Dĺžka (mm): 4862

VOZIDLO

Značka:	ŠKODA
Model:	SUPERB
Kategória:	M1 - osobné vozidlo, max. 8 miest na sedenie okrem miesta pre vodiča
Farba:	Šedá

MOTOR A PREVODOVKA

Max. rýchlosť (km/h):	223
Objem (cm ³):	1968
Výkon (kW):	140
Palivo:	Nafta
Prevodovka:	AT
Počet stupňov:	7

EVIDENCIA

Prvá evidencia:	02.10.2019
Prvá evidencia SR:	26.01.2023

ZISTENÉ INFORMÁCIE O VOZIDLE

1	OVERENIE POISTNÝCH UDALOSTÍ Novinka 17/17 krajín - 160 miliónov vozidiel	DOSTUPNÉ	✓
2	OVERENIE KRADNUTÝCH VOZIDIEL	8/10 KRAJÍN	✓
3	OVERENIE VOZIDIEL V LEASINGU SR 21/21 Leasingových spoločností	DOSTUPNÉ	✓
4	OVERENIE VOZIDIEL V LEASINGU ČR	DOSTUPNÉ	✓
5	OVERENIE ŤARCHY NA VOZIDLO Notárska komora	DOSTUPNÉ	✓
6	OVERENIE EXEKÚCIE Centrálny register exekúcií	DOSTUPNÉ	✓
7	KONTAKT NA MAJITEĽA	NEZISTENÉ	✗
8	PLATNOSŤ PZP Slovenská kancelária poisťovateľov	NEZISTENÉ	✗
9	ÚDAJE Z TECHNICKÉHO PREUKAZU	DOSTUPNÉ	✓
10	KONTROLA STOČENÝCH KILOMETROV O.Z. SOVA	DOSTUPNÉ	✓
11	OVERENIE AKTUÁLNYCH KM VOZIDLA O.Z. LEPIDLO	NEZISTENÉ	✗
12	HISTÓRIA KILOMETROV	NEZISTENÉ	✗
13	VIN DEKÓDER	84 ZÁZNAMOV	✓
14	OVERENIE MONTÁŽE LPG / CNG Systém DATAGAS	NEZISTENÉ	✗
15	KONTROLA VYLEPTANÉHO VIN	NEZISTENÉ	✗
16	OVERENIE ŤARCHY	NEZISTENÉ	✗
17	HODNOTA VOZIDLA	DOSTUPNÉ	✓
18	AKTUÁLNY STAV VOZIDLA	DOSTUPNÉ	✓
19	INTERNETOVÁ HISTÓRIA VOZIDLA	0 ZÁZNAMOV	✓
20	EURO NCAP Test bezpečnosti vozidla	DOSTUPNÉ	✓

21

ŠTATISTIKY O ZNAČKE A MODELY

www.databazavozidiel.sk

DOSTUPNÉ



22

NEZISKOVÉ ORGANIZÁCIE A OBČIANSKÉ ZDRUŽENIA

23

ZĽAVY PRE VÁS OD NAŠICH PARTNEROV

1

DATABÁZA POISTNÝCH UDALOSTÍ



K VOZIDLU SA NENAŠLI ŽIADNE POISTNÉ UDALOSTI. JE TEDA VEĽKÁ PRAVDEPODOBNOŠŤ, ŽE VOZIDLO NEBOLO BŮRANE.



Rakúsko



Belgicko



Bosna a Hercegovina



Francúzsko



Nemecko



Grécko



Maďarsko



Lotyšsko



Litva



Luxembursko



Čierna Hora



Severné Macedónsko



Poľsko



Rumunsko



Srbsko



Slovensko



Česká republika



2

DATABÁZA KRADNUTÝCH VOZIDIEL

✓ 0 HROZIEB



Polícia ČR

VOZIDLO NIE JE EVIDOVANÉ AKO ODCUDZENÉ



Polícia SI

VOZIDLO NIE JE EVIDOVANÉ AKO ODCUDZENÉ



Polícia IT

VOZIDLO NIE JE EVIDOVANÉ AKO ODCUDZENÉ



Polícia NL

VOZIDLO NIE JE EVIDOVANÉ AKO ODCUDZENÉ



Súkromná databáza Kaynine

VOZIDLO NIE JE EVIDOVANÉ AKO ODCUDZENÉ



Polícia HU

VOZIDLO NIE JE EVIDOVANÉ AKO ODCUDZENÉ



Polícia RO

VOZIDLO NIE JE EVIDOVANÉ AKO ODCUDZENÉ



Súkromná databáza diebstahlradar

VOZIDLO NIE JE EVIDOVANÉ AKO ODCUDZENÉ



3

LEAZINGOVÁ DATABÁZA SR



NA VOZIDLO NIE JE VEDENÝ LEASING V UVEDENÝCH SPOLOČNOSTIACH

Cash4Car, s r.o.	VOZIDLO NEFINANCUJE	
BKS-Leasing s.r.o.	VOZIDLO NEFINANCUJE	
BPT LEASING, a.s.	VOZIDLO NEFINANCUJE	
COFIDIS SA, pobočka zahraničnej banky	VOZIDLO NEFINANCUJE	
ČSOB Leasing, a.s.	VOZIDLO NEFINANCUJE	
ESSEX FINANCE, s.r.o.	VOZIDLO NEFINANCUJE	
FINANZ SERVIS, spol. s r.o.	VOZIDLO NEFINANCUJE	
Home Credit Slovakia, a.s.	VOZIDLO NEFINANCUJE	
IMPULS-LEASING Slovakia s.r.o.	VOZIDLO NEFINANCUJE	
Mercedes-Benz Financial Services Slovakia s.r.o.	VOZIDLO NEFINANCUJE	
MONAQ Leasing, a.s.	VOZIDLO NEFINANCUJE	
Oberbank Leasing s.r.o.	VOZIDLO NEFINANCUJE	
PB Finančné služby, a.s.	VOZIDLO NEFINANCUJE	
S Autoleasing SK, s.r.o.	VOZIDLO NEFINANCUJE	
Slovenská sporiteľňa, a.s.	VOZIDLO NEFINANCUJE	
Tatra-Leasing, s.r.o.	VOZIDLO NEFINANCUJE	
Toyota Financial Services Slovakia s.r.o.	VOZIDLO NEFINANCUJE	
UniCredit Leasing Slovakia, a.s.	VOZIDLO NEFINANCUJE	
VFS Financial Services Slovakia s.r.o.	VOZIDLO NEFINANCUJE	
VOLKSWAGEN Finančné služby Slovensko s.r.o.	VOZIDLO NEFINANCUJE	
VÚB Leasing, a.s.	VOZIDLO NEFINANCUJE	

4

LEAZINGOVÁ DATABÁZA ČR



NA VOZIDLO NIE JE VEDENÝ LEASING V UVEDENÝCH SPOLOČNOSTIACH

 Acrax s.r.o.	VOZIDLO NEFINANCUJE	
 AGRO LEASING	VOZIDLO NEFINANCUJE	
 ALD Automotive	VOZIDLO NEFINANCUJE	
 CASPER	VOZIDLO NEFINANCUJE	
 CETELEM	VOZIDLO NEFINANCUJE	
 ČSOB Leasing, a.s.	VOZIDLO NEFINANCUJE	
 D.S. Leasing, a.s.	VOZIDLO NEFINANCUJE	
 ESSOX LEASING	VOZIDLO NEFINANCUJE	
 FCE Credit, s.r.o.	VOZIDLO NEFINANCUJE	
 GMAC	VOZIDLO NEFINANCUJE	
 Home Credit CZ	VOZIDLO NEFINANCUJE	
 IMPULS-Leasing	VOZIDLO NEFINANCUJE	
 Mercedes-Benz	VOZIDLO NEFINANCUJE	
 MONETA Auto	VOZIDLO NEFINANCUJE	
 MONETA Leasing	VOZIDLO NEFINANCUJE	
 Raiffeisen Leasing	VOZIDLO NEFINANCUJE	
 sAutoleasing, a.s.	VOZIDLO NEFINANCUJE	
 Toyota FS Czech	VOZIDLO NEFINANCUJE	
 UniCredit Leasing	VOZIDLO NEFINANCUJE	
 UNILEASING	VOZIDLO NEFINANCUJE	
 Vitavín Leas, a.s.	VOZIDLO NEFINANCUJE	
 VWFS	VOZIDLO NEFINANCUJE	
 ZASTAV TO	VOZIDLO NEFINANCUJE	

5 ZÁLOŽNÉ PRÁVA

✓ NA VOZIDLO NIE JE VEDENÉ ŽIADNE ZÁLOŽNÉ PRÁVO

NK/SR

Notárska komora slovenskej republiky

VOZIDLO NEEVIDUJE ✓

6 EXEKÚCIE

✓ KOMORA EXEKÚTOROV NEEVIDUJE ŽIADNY ZÁZNAM

VYPLNENÉ/VYHLADÁVANÉ ÚDAJE: Peter Kollar, 06.07.1984, Handlova

i UPOZORNENIE: BEZ UVEDENÝCH ÚDAJOV O MAJITELOVI NIE JE MOŽNÉ PREVERIŤ EXEKÚCIE

Pre bližšie informácie o konkrétnych záznamoch, kontaktujte predávajúceho alebo exekútorský úrad.

7 KONTAKT NA MAJITEĽA VOZIDLA

✗ K VOZIDLU SME NENAŠLI ŽIADNY KONTAKT NA MAJITEĽA

8 PLATNOSŤ PZP

✗ DÁTA NIE SÚ DOSTUPNÉ.

9

ÚDAJE O VOZIDLE PODĽA TP

i DOSTUPNÉ

ÚDAJE Z TP

Značka:	ŠKODA	VIN:	TMBLJ7NP5L7016361
Model:	SUPERB	Číslo TP:	TB439663
Kategória:	M1 - osobné vozidlo, max. 8 miest na sedenie okrem miesta pre vodiča	Číslo európskeho TP:	EIZ09727
Prvá evidencia:	02.10.2019	Palivo:	Nafta
Prvá evidencia SR:	26.01.2023	Celková hmotnosť:	2327
Maximálna rýchlosť:	223	Prístupná hmotnosť súpravy:	4527
Objem motora:	1968	Prevodovka:	AT
Výkon:	140,00	Počet stupňov:	7
Farba:	Šedá	Počet miest na sedenie:	5

ÚDAJE O ZAPÍSANÝCH PNEUMATIKÁCH V TP

 215/55/R17/94V 215/55/R17/94W 215/60/R16/95V 235/40/R19/96W 235/45/R18/94W

ĎALŠIE ÚRADNÉ ZÁZNAMY

*33:N2: +40 kg s prívesom

*41-42:

215/55 R17 94W#6,5JX17 ET41;

215/55 R17 94V M+S#6,5JX17 ET41;

215/60 R16 95V#6,5JX16 ET41;

215/55 R17 94W#7,0JX17 ET40;

235/40 R19 96W#8,0JX19 ET44;

235/45 R18 94W#8,0JX18 ET44

*29.1: max 4967

*29.3: max 1511;

*8: NAD7AD7GC0054BFSTN1C8B.

10

PODOZRENIE NA STOČENIE KILOMETROV

i NEBOLI NÁJDENÉ PODOZRENIA NA STOČENÉ KILOMETRE

O.Z. SOVA

VOZIDLO NEEVIDUJE



11

POSLEDNÝ ZNÁMY ÚDAJ O KM VOZIDLA

✘ ÚDAJ NEBOL NÁJDENÝ

12

HISTÓRIA KILOMETROV (STK, KO, EU, ATĎ.)

i DOSTUPNÉ

✘ NENAŠLI SME ZÁZNAM O STAVE KILOMETROV

13

VIN DEKÓDER

i DOSTUPNÉ

VIN:	TMBLJ7NP5L7016361
Vehicle ID:	4315
Značka:	Škoda
Model:	Superb
Modelový rok:	2020
Typ produktu:	Car
Telo:	Wagon
Pohon:	4x4 - Four-wheel drive
Zdvihový objem motora (ccm):	1968
Výkon motora (kW):	140
Engine Power (HP):	188
Typ paliva - primárne:	Diesel
Motor:	2.0 TDI (190 Hp) 4x4 DSG
Kód motora:	DFH
Model motora:	DFHA
Prevodovka:	Automatic
Počet prevodových stupňov:	7
Emisný štandard:	Euro 6
Výrobca:	SKODA AUTOMOBILLOVA A.S, CZ-29360 MLADA BOLESLAV
Adresa výrobcu:	ECO b.c.1, 293 60 Mlada Boleslav, Czech Republic
EVČ krajina:	Czech Republic
Výroba bola zahájená:	2019
Výroba bola zastavená:	2020
Pomer kompresie motora:	15.5
Chladiaca kvapalina motora (l):	8
Engine Cylinder Bore (mm):	81
Valce motora:	4
Poloha valcov motora:	Inline

Objem motorového oleja (l):	5
Poloha motora:	Front, Transverse
Otáčky motora:	4000
Engine Stroke (mm):	95.5
Engine Torque (RPM):	400
Motorová turbína:	Turbocharger, Intercooler
Engine Manufacturer:	VW
Engine Type:	4-Stroke / 4 / Row-T-DI
Valve Train:	DOHC
Fuel Capacity (l):	66
Fuel Consumption Combined (l/100km):	5
Fuel Consumption Extra Urban (l/100km):	4.6
Fuel Consumption Urban (l/100km):	5.8
Average CO2 Emission (g/km):	132.59
Palivový systém:	Diesel Commonrail
Ventily na valec:	4
Pomer nápravy:	4.47
Number Wheels:	4
Number of Axles:	2
Počet dverí:	5
Počet sedadiel:	5
Posilňovač riadenia:	Electric Steering
Front Brakes:	Disc
Rear Brakes:	Disc
Brake System:	Hydraulic
Suspension:	Silencer/Screws
Typ riadenia:	Electric steering
Zadné odpruženie:	Independent multi-link spring suspension with stabilizer
Predné odpruženie:	Independent, type McPherson with coil spring and anti-roll bar
Koeficient odporu:	0.314
Veľkosť kolies:	235/40 R19 96W
Rázvor kolies (mm):	2836
Výška (mm):	1462
Dĺžka (mm):	4862
Šírka (mm):	1864
Šírka vrátane zrkadiel (mm):	2031
Zadný previs (mm):	1221
Rozchod vpredu (mm):	1586
Rozchod zadných kolies (mm):	1574
Acceleration 0-100 km/h (s):	8.1
Maximálna rýchlosť (km / h):	223
Maximum Trunk Capacity (l):	1950
Minimum Turning Circle (m):	11.1
Minimum Trunk Capacity (l):	660
Hmotnosť - prázdne (kg):	1687
Maximálna hmotnosť (kg):	2327
Maximálne zaťaženie strechy (kg):	100
Povolené stiahnutie ťažného zariadenia (kg):	90
Povolené zaťaženie prívesu s brzdami 12% (kg):	2200
Prípustné zaťaženie prívesu s brzdami 8% (kg):	2200
Povolené zaťaženie prívesu bez bŕzd (kg):	750
ABS:	1
Kontrolná číslica:	5
Poradové číslo:	016361

14

OVERENIE MONTÁŽE LPG/CNG

i DOSTUPNÉ

SYSTÉM DATAGAS VOZIDLO NEEVIDUJE

15

VINPRINT

i DOSTUPNÉ

SYSTÉM VINPRINT VOZIDLO NEEVIDUJE

16

ZÁLOŽNÉ PRÁVA SR PODĽA MENA

x DÁTA NIE SÚ DOSTUPNÉ.

VYPLNENÉ/VYHLADÁVANÉ ÚDAJE: Peter Kollar, 06.07.1984, Handlova

17

ZNALECKÁ HODNOTA VOZIDLA

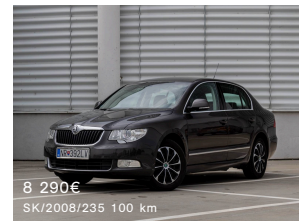
i DOSTUPNÉ**HODNOTA NOVÉHO VOZIDLA:**

Min. od 30540 €	Max. do 42490 €	Priem. od 37210 €
--------------------	--------------------	----------------------

AKTUÁLNA TRHOVÁ HODNOTA VOZIDLA:**16729 €**

PODOBNÉ VOZIDLÁ NA SEGO.SK

eGo.sk
inzertný portál



18

AKTUÁLNY STAV VOZIDLA



STAV VOZIDLA NA DIALKU NIE JE MOŽNÉ ZISTIŤ ANI Z DOSTUPNÝCH ZDROJOV INFORMÁCIÍ

Pre zistenie aktuálneho stavu vozidla je potrebné preverenie jeho jednotlivých komponentov priamo na vozidle.

Odporúčame Vám zamerať sa hlavne na:

- karoséria - opravy po havárii, ich kvalitu a vplyv na bezpečnosť
- brzdový systém
- motor, úniky oleja a chladiava, stav rozvodov, turba a vstrekovacieho systému
- prevodovka, dvojhmotný zotrvačnik, plynulosť radenia, úniky oleja, vôle v pohonnom ústrojenstve
- systém výfuku a emisný systém (katalyzátor, DPF, GPF, SCR)
- pruženie a tlmenie
- riadenie a zavesenie kolies, držanie stopy vozidla
- kolesá - stav a vek pneumatík, disky kolies
- elektronika, počítačová diagnostika
- súlad stavu vozidla s poskytnutou servisnou históriou

V nasledujúcom videu nájdete základné rady na to, ako spoľahlivo odhaliť vozidlo v zlom stave:

Prehrať video



-20 €
na preverenie

V prípade, ak sa necítite preveriť si vozidlo sami, odporúčame prizvať si na preverenie vozidla profesionálov z firmy:

AUTO X PERTS

Zakúpením tohoto reportu máte nárok na **zľavu na preverenie vozidla vo výške 20 EUR***. Túto zľavu si môžete uplatniť pri kúpe previerky na webe autoxperts.sk

ZLAVOVOÝ KUPÓN

PCTAQW

* Platnosť zľavy je 31 dní a vzťahuje sa na ADVANCED balík preverenia vozidla.

19

INTERNETOVÁ HISTÓRIA VOZIDLA



K VOZIDLU NEEVIDUJEME ŽIADNY INZERÁT NA PREDAJ

20

EURO NCAP



DOSTUPNÉ

TESTOVANÝ MODEL

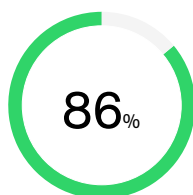
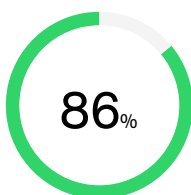
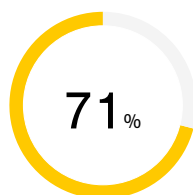
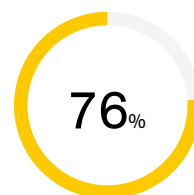
Skoda Superb

Rok: 2015

CELKOVÉ HODNOTENIE



5/5

**OCHRANA
DOSPELÝCH****OCHRANA
DETI****OCHRANA
CHODCOV****AKTÍVNA
BEZPEČNOSŤ**

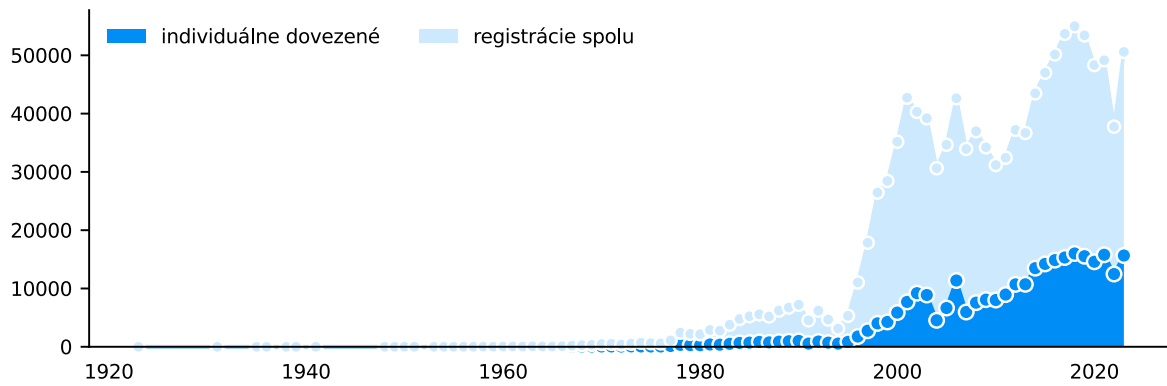
Zdroj: autoreviews.tv

21

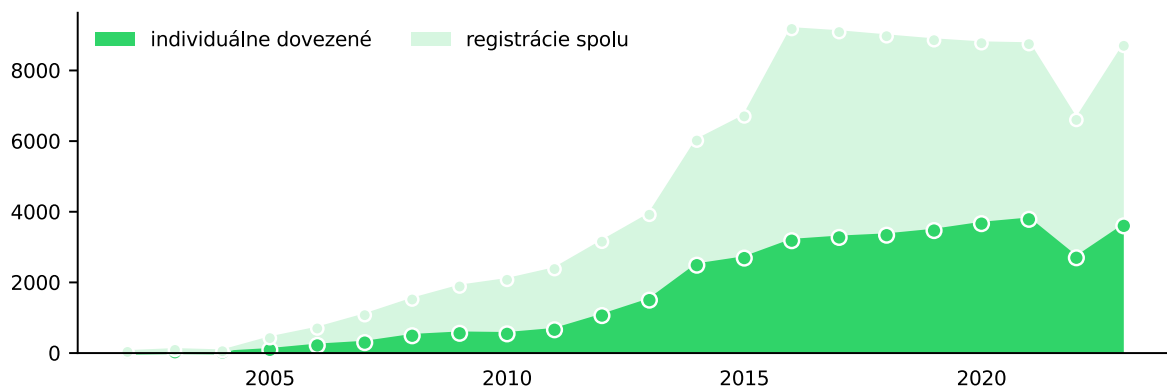
ŠTATISTIKY O ZNAČKE A MODELY

DOSTUPNÉ: ŠKODA SUPERB

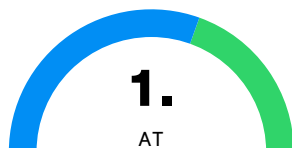
VÝVOJ PREDAJNOSTI ZNAČKY:



VÝVOJ PREDAJNOSTI MODELU:



NAJPREDÁVANEJŠÍ TYP PREVODOVKY:



Prevodovka	Počet
1. AT	60,9 % 37331
2. MT	39,1 % 23921
Spolu	61252

PREFEROVANÉ PALIVO:



Druh paliva	Počet
1. Nafta	90,5 % 55437
2. Benzín	8,5 % 5218
3. Benzín + elektrický pohon plug-in	0,7 % 418
4. Benzín + LPG	0,3 % 171
Spolu	61252

OBLÚBENÁ FARBA:
ZNAČKA:

Farba	Počet
1. Biela	13,5% 118929
2. Strieborná metalíza svetlá	12,8% 113087
3. Šedá metalíza	10,1% 88847
4. Čierna metalíza	10,0% 88093
5. Červená	8,7% 76637
6. Modrá	5,3% 46878
7. Modrá metalíza	5,3% 46445
8. Šedá metalíza tmavá	3,6% 31503
9. Hnedá metalíza svetlá	3,0% 26087
10. Zelená metalíza	2,8% 24728
Ostatné farby spolu	24,9% 219213
Spolu	880447

MODEL:

Farba	Počet
1. Čierna metalíza	28,7% 17569
2. Šedá metalíza	16,4% 10034
3. Biela	10,9% 6657
4. Strieborná metalíza svetlá	7,6% 4672
5. Hnedá metalíza tmavá	6,9% 4237
6. Biela metalíza	5,2% 3159
7. Šedá metalíza tmavá	5,2% 3155
8. Hnedá metalíza svetlá	2,5% 1506
9. Modrá metalíza	2,1% 1268
10. Hnedá metalíza	1,9% 1157
Ostatné farby spolu	12,8% 7838
Spolu	61252

NAJČASTEJŠÍ VÝKON MOTORA:

Výkon (kW)	Počet
1. 110	21,1% 12935
2. 103	19,3% 11793
3. 140	18,1% 11079
4. 125	14,6% 8919
5. 77	7,6% 4678
6. 96	4,3% 2650
7. 147	2,7% 1666
8. 88	2,5% 1557
9. 118	1,4% 887
10. 206	1,4% 887
Ostatné	6,9% 4201
Spolu	61252

NAJČASTEJŠÍ OBJEM MOTORA:

Výkon (cm ³)	Počet
1. 1968	73,1% 44768
2. 1896	8,7% 5330
3. 1598	7,2% 4439
4. 1984	3,2% 1955
5. 1798	2,2% 1320
6. 2496	1,4% 874
7. 1395	1,3% 778
8. 1498	1,2% 741
9. 3597	0,9% 533
10. 1781	0,3% 174
Ostatné	0,6% 340
Spolu	61252

22

NEZISKOVÉ ORGANIZÁCIE A OBČIANSKÉ ZDRUŽENIA

Aj vďaka Vám môžeme podporovať neziskové organizácie a občianske združenia.



 **overeniekm.sk**
Občianské združenie LEPIDLO

23

ZĽAVY PRE VÁS OD NAŠICH PARTNEROV



Vstreky JaParts.sk
Spojky
Brzdy

Získaj zľavu
-15% s kódom
overenievozidla15

UPOZORNENIE: ZOBRAZOVANÉ ÚDAJE MAJÚ VÝUČNE INFORMATÍVNY CHARAKTER

Zobrazované údaje majú výlučne informatívny charakter a nie sú použiteľné pre právne úkony. Ak niektorý z údajov nie je v súlade so skutkovým stavom a občan to vie preukázať, môže sa s podnetom obrátiť na príslušné orgány, inštitúcie alebo spoločnosti.