

VÝSLEDKY OVERENIA VOZIDLA



Overené vozidlo

TOYOTA PROACE CITY VERSO

VIN: YARECYHZ3GJ087773

✓ OVERENIE VOZIDLA NENAŠLO ŽIADNE PODOZRENIA.



STOČENÉ KILOMETRE
stočené kilometre nenájdene



POISTNÉ UDALOSTI
nebol nájdený záznam



KRÁDEŽ
nie je indikovaná



EXEKÚCIA
nie je indikovaná



LEASING
systém neviduje leasing



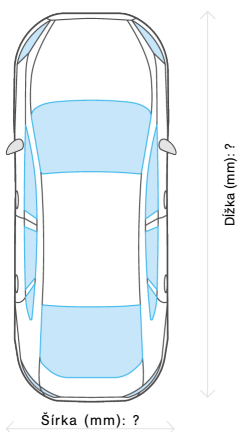
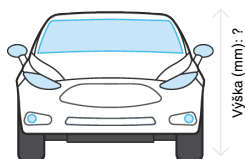
ŤARCHA
nebol nájdený záznam

Viac informácií nájdete na príslušných stránkach

Základné informácie o vozidle

ROZMERY A HMOTNOSŤ

Šírka (mm): ?
Výška (mm): ?
Dĺžka (mm): ?
Rázvor (mm): ?
Hmotnosť (kg): 2300



VOZIDLO

Značka: TOYOTA
Model: PROACE CITY VERSO
Kategória: M1 - osobné vozidlo, max. 8 miest na sedenie okrem miesta pre vodiča
Farba: Šedá

MOTOR A PREVODOVKA

Max. rýchlosť (km/h): 184
Objem (cm³): 1499
Výkon (kW): 96
Palivo: Nafta
Prevodovka: AT
Počet stupňov: 8

EVIDENCIA

Prvá evidencia: 15.04.2024
Prvá evidencia SR: 15.04.2024

ZISTENÉ INFORMÁCIE O VOZIDLE

1	OVERENIE POISTNÝCH UDALOSTÍ Novinka 17/17 krajín - 160 miliónov vozidiel	DOSTUPNÉ	✓
2	OVERENIE KRADNUTÝCH VOZIDIEL	7/10 KRAJÍN	✓
3	OVERENIE VOZIDIEL V LEASINGU SR 22/21 Leasingových spoločností	DOSTUPNÉ	✓
4	OVERENIE VOZIDIEL V LEASINGU ČR	DOSTUPNÉ	✓
5	OVERENIE ŤARCHY NA VOZIDLO Notárska komora	DOSTUPNÉ	✓
6	OVERENIE EXEKÚCIE Centrálny register exekúcií	DOSTUPNÉ	✓
7	PLATNOSŤ PZP Slovenská kancelária poisťovateľov	DOSTUPNÉ	✓
8	ÚDAJE Z TECHNICKÉHO PREUKAZU	DOSTUPNÉ	✓
9	KONTROLA STOČENÝCH KILOMETROV O.Z. SOVA	DOSTUPNÉ	✓
10	OVERENIE AKTUÁLNYCH KM VOZIDLA O.Z. LEPIDLO	NEZISTENÉ	✗
11	VIN DEKÓDER	18 ZÁZNAMOV	✓
12	OVERENIE MONTÁŽE LPG / CNG Systém DATAGAS	NEZISTENÉ	✗
13	KONTROLA VYLEPTANÉHO VIN	NEZISTENÉ	✗
14	OVERENIE ŤARCHY	NEZISTENÉ	✗
15	HODNOTA VOZIDLA	NEZISTENÉ	✗
16	ŠTATISTIKY O ZNAČKE A MODELY www.databazavozidiel.sk	DOSTUPNÉ	✓
17	NEZISKOVÉ ORGANIZÁCIE A OBČIANSKÉ ZDRUŽENIA		

1

DATABÁZA POISTNÝCH ŠKODOVÝCH UDALOSTÍ



K VOZIDLU SA NENAŠLI ŽIADNE POISTNÉ UDALOSTI. JE TEDA VEĽKÁ PRAVDEPODOBNOŠŤ, ŽE VOZIDLO NEBOLO BÚRANE.



Rakúsko



Belgicko



Bosna a Hercegovina



Francúzsko



Nemecko



Grécko



Maďarsko



Lotyšsko



Litva



Luxembursko



Čierna Hora



Severné Macedónsko



Poľsko



Rumunsko



Srbsko



Slovensko



Česká republika



DIELY NA VAŠE AUTO ONLINE

WWW.Q-PARTS.SK

- 
 Vyše 2,5 milióna dielov skladom
- 
 Radi vám poradíme s výberom
- 
 Expresné doručenie do celej SR
- 
 Odber možný aj u nás na predajni
- 
 Vlastný rozvoz po Bratislave

2 **DATA BÁZA KRADNUTÝCH VOZIDIEL**

✔ 0 HROZIEB	
<div style="display: flex; align-items: center;"> Polícia ČR </div>	VOZIDLO NIE JE EVIDOVANÉ AKO ODCUDZENÉ ✔
<div style="display: flex; align-items: center;"> Polícia IT </div>	VOZIDLO NIE JE EVIDOVANÉ AKO ODCUDZENÉ ✔
<div style="display: flex; align-items: center;"> Polícia NL </div>	VOZIDLO NIE JE EVIDOVANÉ AKO ODCUDZENÉ ✔
<div style="display: flex; align-items: center;"> Súkromná databáza Kaynine </div>	VOZIDLO NIE JE EVIDOVANÉ AKO ODCUDZENÉ ✔
<div style="display: flex; align-items: center;"> Polícia HU </div>	VOZIDLO NIE JE EVIDOVANÉ AKO ODCUDZENÉ ✔
<div style="display: flex; align-items: center;"> Polícia RO </div>	VOZIDLO NIE JE EVIDOVANÉ AKO ODCUDZENÉ ✔
<div style="display: flex; align-items: center;"> Súkromná databáza diebstahlradar </div>	VOZIDLO NIE JE EVIDOVANÉ AKO ODCUDZENÉ ✔

3

LEAZINGOVÁ DATABÁZA SR



NA VOZIDLO NIE JE VEDENÝ LEASING V UVEDENÝCH SPOLOČNOSTIACH

Cash4Car, s r.o.	VOZIDLO NEFINANCUJE	
BKS-Leasing s.r.o.	VOZIDLO NEFINANCUJE	
BPT LEASING, a.s.	VOZIDLO NEFINANCUJE	
COFIDIS SA, pobočka zahraničnej banky	VOZIDLO NEFINANCUJE	
ČSOB Leasing, a.s.	VOZIDLO NEFINANCUJE	
ESSOX FINANCE, s.r.o.	VOZIDLO NEFINANCUJE	
FINANZ SERVIS, spol. s r.o.	VOZIDLO NEFINANCUJE	
Home Credit Slovakia, a.s.	VOZIDLO NEFINANCUJE	
IMPULS-LEASING Slovakia s.r.o.	VOZIDLO NEFINANCUJE	
Mercedes-Benz Financial Services Slovakia s.r.o.	VOZIDLO NEFINANCUJE	
MONAQ Leasing, a.s.	VOZIDLO NEFINANCUJE	
Oberbank Leasing s.r.o.	VOZIDLO NEFINANCUJE	
PB Finančné služby, a.s.	VOZIDLO NEFINANCUJE	
S Autoleasing SK, s.r.o.	VOZIDLO NEFINANCUJE	
Slovenská sporiteľňa, a.s.	VOZIDLO NEFINANCUJE	
Tatra-Leasing, s.r.o.	VOZIDLO NEFINANCUJE	
Toyota Financial Services Slovakia s.r.o.	VOZIDLO NEFINANCUJE	
UniCredit Leasing Slovakia, a.s.	VOZIDLO NEFINANCUJE	
VFS Financial Services Slovakia s.r.o.	VOZIDLO NEFINANCUJE	
VOLKSWAGEN Finančné služby Slovensko s.r.o.	VOZIDLO NEFINANCUJE	
VÚB Leasing, a.s.	VOZIDLO NEFINANCUJE	

4

LEAZINGOVÁ DATABÁZA ČR



NA VOZIDLO NIE JE VEDENÝ LEASING V UVEDENÝCH SPOLOČNOSTIACH

 VEXCAR	VOZIDLO NEFINANCUJE	
 Acrax s.r.o.	VOZIDLO NEFINANCUJE	
 AGRO LEASING	VOZIDLO NEFINANCUJE	
 ALD Automotive	VOZIDLO NEFINANCUJE	
 CASPER	VOZIDLO NEFINANCUJE	
 CETELEM	VOZIDLO NEFINANCUJE	
 ČSOB Leasing, a.s.	VOZIDLO NEFINANCUJE	
 D.S. Leasing, a.s.	VOZIDLO NEFINANCUJE	
 ESSOX LEASING	VOZIDLO NEFINANCUJE	
 FCE Credit, s.r.o.	VOZIDLO NEFINANCUJE	
 GMAC	VOZIDLO NEFINANCUJE	
 Home Credit CZ	VOZIDLO NEFINANCUJE	
 IMPULS-Leasing	VOZIDLO NEFINANCUJE	
 Mercedes-Benz	VOZIDLO NEFINANCUJE	
 MONETA Auto	VOZIDLO NEFINANCUJE	
 MONETA Leasing	VOZIDLO NEFINANCUJE	
 Raiffeisen Leasing	VOZIDLO NEFINANCUJE	
 sAutoleasing, a.s.	VOZIDLO NEFINANCUJE	
 Toyota FS Czech	VOZIDLO NEFINANCUJE	
 UniCredit Leasing	VOZIDLO NEFINANCUJE	
 UNILEASING	VOZIDLO NEFINANCUJE	
 Vitavín Leas, a.s.	VOZIDLO NEFINANCUJE	
 VWFS	VOZIDLO NEFINANCUJE	
 ZASTAV TO	VOZIDLO NEFINANCUJE	

5 **ZÁLOŽNÉ PRÁVA**

✓ NA VOZIDLO NIE JE VEDENÉ ŽIADNE ZÁLOŽNÉ PRÁVO

NK/SR **Notárska komora slovenskej republiky**

VOZIDLO NEEVIDUJE ✓

Vynikajúce. Na vozidlo nie je vedená žiadna farcha voči leasingovým spoločnostiam, nebankovkám, úverovým spoločnostiam alebo iným subjektom.

Pozor! Na dopravnom inšpektoráte pri prepise vozidla neoverujú farchy. Preto je táto informácia veľmi podstatná.

Viac v tomto videu:

6 **EXEKÚCIE**

✓ KOMORA EXEKÚTOROV NEEVIDUJE ŽIADNY ZÁZNAM

VYPLNENÉ/VYHLADÁVANÉ ÚDAJE: 51275635

i UPOZORNENIE: BEZ UVEDENÝCH ÚDAJOV O MAJITELOVI NIE JE MOŽNÉ PREVERIŤ EXEKÚCIE

Pre bližšie informácie o konkrétnych záznamoch, kontaktujte predávajúceho alebo exekútorský úrad.

7 **PLATNOSŤ PZP**



PZP JE PLATNÉ

ŠPZ

AA  421IB

Poistenie od



2024-04-23T15:30:00

Značka

Typ

Farba

Poistovňa

č. poistnej zmluvy



TOYOTA

ŠEDÁ

0006 Komunálna

6830672225

8

ÚDAJE O VOZIDLE PODĽA TP

i DOSTUPNÉ

ÚDAJE Z TP

Značka:	TOYOTA	VIN:	YARECYHZ3GJ087773
Model:	PROACE CITY VERSO	Číslo TP:	PJ471966
Kategória:	M1 - osobné vozidlo, max. 8 miest na sedenie okrem miesta pre vodiča	Číslo európskeho TP:	ESL42680
Prvá evidencia:	15.04.2024	Palivo:	Nafta
Prvá evidencia SR:	15.04.2024	Celková hmotnosť:	2300
Maximálna rýchlosť:	184	Prístupná hmotnosť súpravy:	3400
Objem motora:	1499	Prevodovka:	AT
Výkon:	96,00	Počet stupňov:	8
Farba:	Šedá	Počet miest na sedenie:	7

ÚDAJE O ZAPÍSANÝCH PNEUMATIKÁCH V TP

 205/60/R16/92U 205/55/R17/92U

ĎALŠIE ÚRADNÉ ZÁZNAMY

*41.,*42.: 205/55 R17 92U; 7.00J17 ET50

9

PODOZRENIE NA STOČENIE KILOMETROV

i NEBOLI NÁJDENÉ PODOZRENIA NA STOČENÉ KILOMETRE

O.Z. SOVA

VOZIDLO NEEVIDUJE



Vynikajúce. Spolok na ochranu vlastníkov automobilov. Občianske združenie SOVA neeviduje vozidlo v svojej databáze s viac ako 16 tis preukázateľne stočených vozidiel.

Pozor! Aj keď vozidlo nie je v databáze stočených vozidiel neznamená to že nemôže mať stočené km.

10

POSLEDNÝ ZNÁMY ÚDAJ O KM VOZIDLA

✕ ÚDAJ NEBOL NÁJDENÝ

overeniekm.sk
Občianske združenie LEPIDLO

O.Z. LEPIDLO

VOZIDLO NEEVIDUJE ✕

Je nám ľúto. Občianske združenie LEPIDLO neviduje vozidlo v svojej databáze vozidiel zo záznamom o km z inzerčných stránok z viacerých krajín. Dôvod môže byť ten že vozidlo nebolo inzerované s VIN číslom alebo to nedovoľuje legislatíva danej krajiny.

11

VIN DEKÓDER

i DOSTUPNÉ

Značka:	Toyota
Model:	Proace City Verso
Modelový rok:	2022
Karoséria:	Sport Utility Vehicle (SUV)/Multi Purpose Vehicle (MPV)
Typ paliva:	Diesel
Prevodovka:	Manual/Standard
Vyrobené v:	Belgium
Typ karosérie:	Sport Utility Vehicle (SUV)/Multi Purpose Vehicle (MPV)
Počet dverí:	5
Výtlak SI:	1499
Výtlak CID:	5
Motor HorsePower:	129
Motor kiloWatt:	96
Typ paliva:	Diesel
Hnacie ústrojenstvo:	Front-wheel drive
Typ prednej brzdy:	Disc
Predné pneumatiky:	205/60 R16 92U
Zadné pneumatiky:	205/60 R16 92U

12

OVERENIE MONTÁŽE LPG/CNG

 DOSTUPNÉ**DATAGAS** IGAS, s.r.o.VOZIDLO NEEVIDUJE 

Automatizovaný informačný systém pre montáž plynového zariadenia neevduje toto vozidlo.

Pozor! Aj má vozidlo plynové zariadenie na pohon LPG alebo CNG a nie je v databáze môžete mať problém pri najbližšej STK (Technickej a Emisnej kontrole). Takéto vozidlo môže byť vyradené z prevádzky a môže byť nebezpečné.

13

VINPRINT

 DOSTUPNÉ**VINPRINT**
PRODUCT PRINTCODE SAFE SYSTEMS s.r.o.VOZIDLO NEEVIDUJE 

VINPRINT – zabezpečenie vozidla založené na označení auto skla identifikačným číslom VIN. Bezpečnostné značenie skiel metódou leptania je efektívnou metódou proti krádeži auta.

Pozor! Ak má vozidlo vyleptané vin čísla a nie sú v databáze môže sa jednať o podvod. VIN číslo by malo byť vyleptané na každom skle vozidla. Leptanie vin čísla je dobrovoľne a nemusí byť na každom vozidle.

14

ZÁLOŽNÉ PRÁVA SR PODĽA MENA

 DÁTA NIE SÚ DOSTUPNÉ.

VYPLNENÉ/VYHLADÁVANÉ ÚDAJE: 51275635

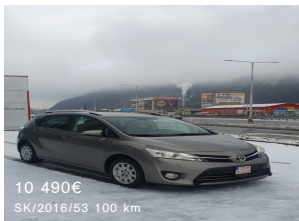
15

ZNALECKÁ HODNOTA VOZIDLA

 DÁTA NIE SÚ DOSTUPNÉ.

PODOBNE VOZIDLÁ NA PREDAJ NA SEGO.SK

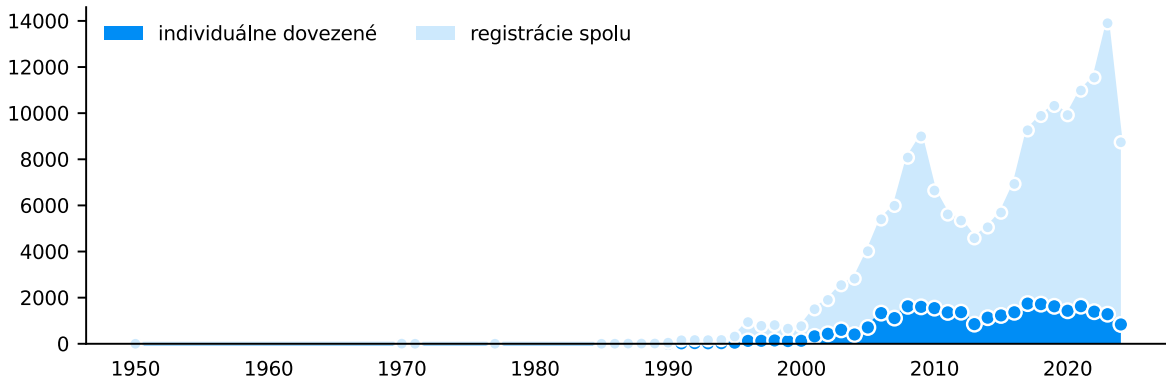

eGo.sk
inzertný portál



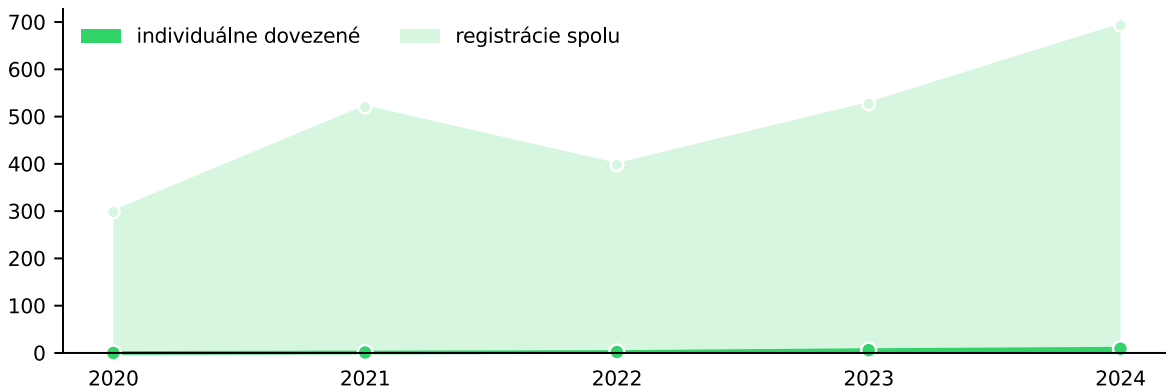
ŠTATISTIKY O ZNAČKE A MODELY

DOSTUPNÉ: TOYOTA PROACE CITY VERSO

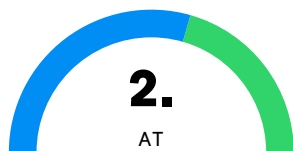
VÝVOJ PREDAJNOSTI ZNAČKY:



VÝVOJ PREDAJNOSTI MODELU:



NAJPREDÁVANEJŠÍ TYP PREVODOVKY:



Prevodovka	Počet
1. MT	58,9 % 1423
2. AT	41,1 % 995
Spolu	2418

PREFEROVANÉ PALIVO:



Druh paliva	Počet
1. Nafta	72,2 % 1745
2. Benzín	27,8 % 673
Spolu	2418

OBLÚBENÁ FARBA:

ZNAČKA:

Farba	Počet
1. Biela	18,7% 26377
2. Šedá	13,4% 18857
3. Červená	10,9% 15401
4. Strieborná metalíza svetlá	8,4% 11829
5. Šedá metalíza	6,2% 8753
6. Šedá metalíza tmavá	5,6% 7949
7. Čierna	5,1% 7226
8. Modrá	3,4% 4863
9. Čierna metalíza	3,4% 4808
10. Modrá metalíza	3,0% 4187
Ostatné farby spolu	21,9% 30910
Spolu	141160

MODEL:

Farba	Počet
1. Šedá	48,8% 1179
2. Biela	39,7% 960
3. Čierna	5,2% 126
4. Modrá	5,2% 126
5. Zelená	0,9% 22
6. Šedá metalíza	0,1% 3
7. Modrá metalíza	0,0% 1
8. Strieborná metalíza svetlá	0,0% 1
Spolu	2418

NAJČASTEJŠÍ VÝKON MOTORA:

Výkon (kW)	Počet
1. 96	73,2% 1771
2. 81	13,9% 337
3. 75	12,8% 310
Spolu	2418

NAJČASTEJŠÍ OBJEM MOTORA:

Výkon (cm ³)	Počet
1. 1499	72,2% 1745
2. 1199	27,8% 673
Spolu	2418

17

NEZISKOVÉ ORGANIZÁCIE A OBČIANSKÉ ZDRUŽENIA

Aj vďaka Vám môžeme podporovať neziskové organizácie a občianske združenia.



overeniekm.sk
Občianské združenie LEPIDLO

UPOZORNENIE: ZOBRAZOVANÉ ÚDAJE MAJÚ VÝUČNE INFORMATÍVNY CHARAKTER

Zobrazované údaje majú výlučne informatívny charakter a nie sú použiteľné pre právne úkony. Ak niektorý z údajov nie je v súlade so skutkovým stavom a občan to vie preukázať, môže sa s podnetom obrátiť na príslušné orgány, inštitúcie alebo spoločnosti.